



ENGAGE-TOI

DANS L'ANIMATION !

**BAFA
BAFD**

LA 59/62
LIGUE
DE L'ENSEIGNEMENT

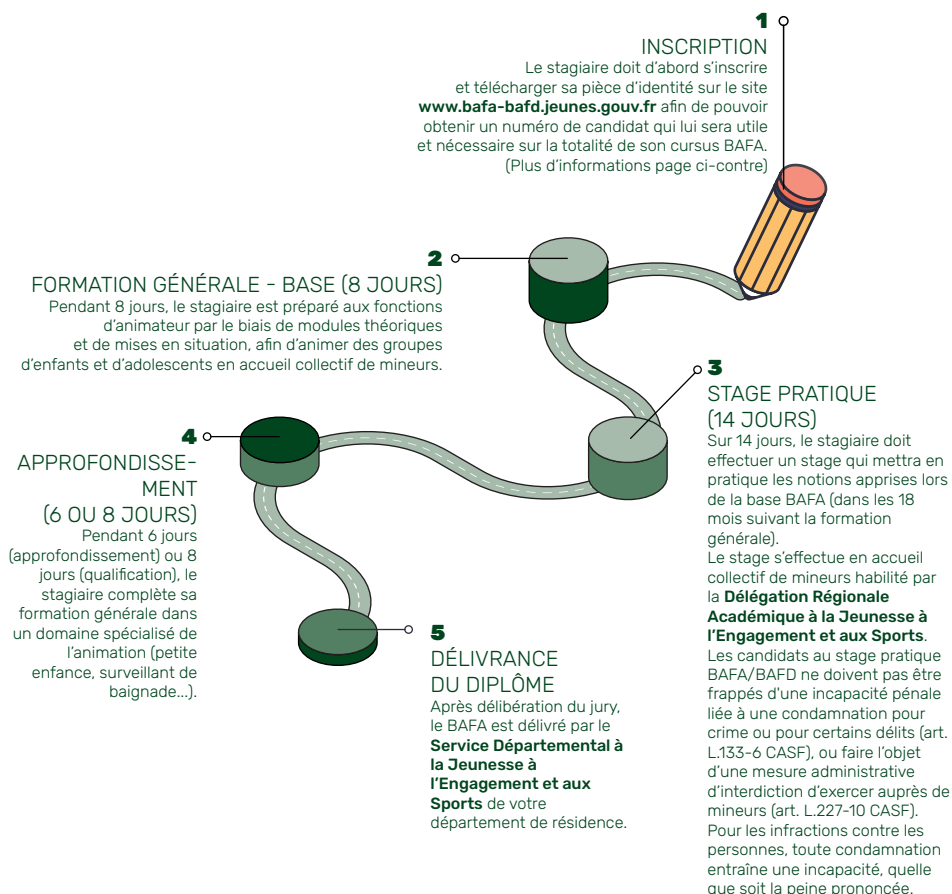


WWW.FORMATIONSLIGUE5962.ORG

LE BAFA, C'EST QUOI ?

Le **Brevet d'Aptitude aux Fonctions d'Animateur (BAFA)** s'adresse aux jeunes âgés de minimum 16 ans au 1er jour du stage. En plus d'être un engagement citoyen, le BAFA permet d'encadrer des enfants et des adolescents, lors des accueils collectifs de mineurs, à titre non professionnel et de façon occasionnelle. Avec le BAFA, il est possible dès 16 ans de débiter une formation. Se former avec la Ligue de l'Enseignement, c'est avoir la garantie d'une formation de qualité, à l'aide de pédagogies impliquantes, le tout, encadré par des formateurs expérimentés. Le BAFA permet d'exercer les fonctions d'animateur en accueil collectif de mineurs. Retrouver l'ensemble de votre parcours sur le site : **www.bafa-bafd.jeunes.gouv.fr**

POUR VALIDER VOTRE BAFA : vous avez 30 mois maximum pour effectuer dans l'ordre les étapes suivantes :



COMMENT S'INSCRIRE À LA LIGUE ?

1

S'INSCRIRE SUR LE SITE jeunes.gouv.fr/bafa-bafd

Avant toute inscription auprès d'un organisme de formation, vous devez vous inscrire sur la plateforme **jeunes.gouv.fr/bafa-bafd**

Tutotiel disponible sur demande par mail : **bafa@ligue59.org**

Une fois votre inscription terminée, vous obtenez un numéro de dossier internet (7 chiffres – 4 lettres).

2

S'INSCRIRE À L'UN DE NOS STAGES EN LIGNE

Inscrivez-vous sur le site **www.formationsligue5962.org** ou en nous retournant la fiche d'inscription complétée.

Renseignez votre N° de dossier obtenu à l'étape 1. L'inscription doit se faire au moins un mois avant le début de la session.

Dès traitement de votre dossier, un accusé d'inscription vous sera envoyé, suivi d'une convocation pour la session de formation, une huitaine de jours avant le début de celle-ci.

Pensez à regarder dans vos courriers indésirables. **Il est impératif d'être présent à tous les temps de la formation pour qu'elle puisse être validée** : assurez-vous d'être entièrement disponible aux dates choisies avant de vous inscrire !

INSCRIPTIONS & PAIEMENT EN LIGNE !

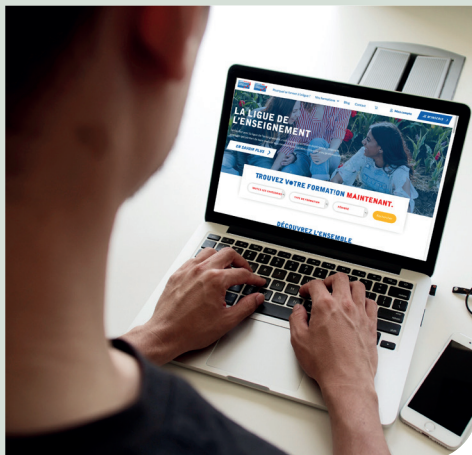
Rendez-vous sur le site
www.formationsligue5962.org

➤ Paiements échelonnés **jusqu'à 3 fois sans frais** (CB ou chèque)

➤ **Différents moyens :**

Chèque, Espèce, Carte bancaire, Virement, Chèque ANCV

➤ **Toutes les infos pratiques :**



LA FORMATION GÉNÉRALE

DURÉE

8 jours sont nécessaires à la réalisation de la formation.

Les week-ends et les jours fériés sont compris s'ils sont inclus dans la période choisie. Il se peut que le stage soit discontinu, le cas échéant, le stagiaire aura toutes les informations sur sa convocation.

HORAIRES

En externat comme en demi-pension, les horaires de formation sont de 9h à 19h30, avec une veillée proposée une fois dans la semaine pour l'ensemble des stagiaires. La formation prendra fin à 22h ce jour.

Stage en externat : signifie que le stagiaire doit ramener son repas. Le temps du midi reste un temps de formation.

Stage en demi-pension : le repas du midi est compris dans la formule, et est assuré par la Ligue.

Internat : de 9h à 22h30

Effectuer un stage en internat est un vrai plus pour un stagiaire BAFA. En plus des temps de formation, il aura la possibilité d'effectuer différentes veillées qui lui seront très utiles pour la suite de son parcours dans l'animation. Possibilité d'être éligible à l'aide « coup de pouce »

CONTENU DE LA FORMATION

La formation générale est une étape importante dans le parcours d'un jeune animateur. En effet, elle permet d'obtenir les fondamentaux théoriques ainsi que les différentes techniques d'animation nécessaires pour se sentir prêt à aborder le terrain.

Lors de la formation, le stagiaire abordera les différentes caractéristiques des enfants, la réglementation, ainsi que d'autres notions clés afin de comprendre davantage la position d'un animateur référent.

Chants, grand jeux, animations sportives, booster.... rythmeront les différents temps de stage.

Enfin, la réalisation d'un projet d'animation donnera la possibilité aux futurs animateurs de comprendre les différents enjeux éducatifs et pédagogiques de la mise en place d'activités au sein des accueils de loisirs et séjours de vacances.

TARIFS

Externat : **385 €**

Demi-pension : **430 €**

Internat : **565 €**

ANNÉE 2025/26

Dates	Lieu	EXT* DP/INT
VACANCES SCOLAIRES D'AUTOMNE		
du 18/10 au 25/10/25	59 Erquinghem-Lys	DP
	59 Haumont	EXT
	59 La Madeleine	DP
	59 Valenciennes	DP
	62 Coulogne	INT
du 26/10 au 02/11/25	59 Aix Noulette	DP
	62 Liévin	DP
	62 Noeux les Mines	INT
VACANCES SCOLAIRES DE DÉCEMBRE		
du 20 au 23/12 puis du 26 au 29/12/25	59 La Madeleine	DP
	62 Coulogne	INT
	62 Hesdigneul-lès-Boulogne	DP
	62 Liévin	DP
VACANCES SCOLAIRES D'HIVER		
du 14/02 au 21/02/26	59 La Madeleine	DP
	59 La Chapelle d'Armentières	DP
	62 Carvin	DP
	62 Coulogne	INT
	62 Harnes	DP
du 22/02 au 01/03/26	62 Vieille Eglise	DP
	62 Liévin	DP
VACANCES SCOLAIRES DE PRINTEMPS		
du 11/04 au 18/04/26	59 La Madeleine	DP
	62 Aire sur la Lys	DP
	62 Coulogne	INT
	62 Duisans	DP
	62 Fouquières-les-Lens	DP
du 19/04 au 26/04/26	59 Jeumont	DP
	62 Annezin	DP
	62 Vieille Eglise	DP
	62 Liévin	DP
	62 Montreuil sur mer	DP

Dates	Lieu	EXT* DP/INT
VACANCES SCOLAIRES D'ÉTÉ		
du 01 au 08/06/26	59 Templemars	DP
du 27/06 au 04/07/26	59 La Madeleine	DP
	62 Coulogne	INT
du 18 au 25/07	59 La Madeleine	DP
	62 Merlimont	INT
du 20/08 au 27/08/26	59 La Madeleine	DP
	62 Merlimont	INT

ANNÉE 2026/27

VACANCES SCOLAIRES D'AUTOMNE		
du 17 au 24/10/26	59 Erquinghem-Lys	DP
	59 Haumont	EXT
	59 La Madeleine	DP
	59 Coulogne	INT
du 25/10 au 01/11/26	62 Liévin	DP
VACANCES SCOLAIRES DE DÉCEMBRE		
du 20 au 23/12 puis du 26 au 29/12/26	62 Coulogne	INT
	62 Hesdigneul-lès-Boulogne	DP
	62 Liévin	DP

* **EXT** : Stage en externat

INT : Stage disponible en internat

DP : Demi-pension

L'APPROFONDISSEMENT

DURÉE

6 jours sont nécessaires à la réalisation de la formation.

Les week-ends et les jours fériés y sont compris s'ils sont inclus dans la période choisie.

HORAIRES

En externat comme en demi-pension, les horaires de formation sont de 9h à 19h30, avec une veillée proposée une fois dans la semaine pour l'ensemble des stagiaires. La formation prendra fin à 22h ce jour.

Stage en externat : signifie que le stagiaire doit ramener son repas. Le temps du midi reste un temps de formation.

Stage en demi-pension : le repas du midi est compris dans la formule, et est assuré par la Ligue.

Internat : de 9h à 22h30

Effectuer un stage en internat est un vrai plus pour un stagiaire BAFA. En plus des temps de formation, il aura la possibilité d'effectuer différentes veillées qui lui seront très utiles pour la suite de son parcours dans l'animation. Possibilité d'être éligible à l'aide « coup de pouce »

CONTENU DE LA FORMATION

Cette étape permet à l'animateur stagiaire BAFA de clôturer son cursus de formation. Pour cela, un panel de thématiques lui est proposé afin qu'il puisse s'enrichir dans le domaine qu'il souhaite.

Véritable moment d'échange, l'approfondissement permet un retour sur les éventuelles difficultés ou questionnements liés au stage pratique.

Selon la thématique choisie, différentes techniques d'animation spécifiques seront abordées afin que le futur animateur diplômé ait un apport solide dans un domaine particulier.

Grands jeux, projet d'animation, rappels, débats et faits de société seront au programme !

TARIFS

Externat : **340 €**

Demi-pension : **360 €**

Internat : **450 €**

APPROFONDISSEMENT

Dates	Lieu	EXT* DP/INT
GRANDS JEUX ET JOURNÉES À THÈME		
du 20/10 au 25/10/25	62 Carvin	DP
	62 Courrières	DP
du 27/10 au 01/11/25	59 La Madeleine	DP
	59 Jeumont	DP
	62 Valenciennes	DP
	59 Fourmies	DP
	62 Vieille Eglise	DP
du 26/12 au 31/12/25	62 Noeux les mines	INT
	59 Templemars	DP
	59 Gravelines	DP
	62 Aire sur la Lys	DP
	62 Annezin	DP
	62 Coulogne	INT
du 16 au 21/02/26	62 Fouquières-les-Lens	DP
	62 Coulogne	INT
du 23/02 au 28/02/26	62 Carvin	DP
du 13/03 au 18/03/26	62 Loison sous Lens	DP
	59 Fourmies	DP
du 20/04 au 26/04/26	59 Pévèle Carembault	DP
	62 Coulogne	INT
du 29/06 au 04/07/26	62 Aix-Noulette	DP
	62 Hesdigneul-lès-Boulogne	DP
du 19 au 24/10/26	62 Carvin	DP
	59 La Madeleine	DP
du 26 au 31/10/26	59 Jeumont	DP
	59 La Chapelle d'Armentières	DP
	62 Vieille Eglise	DP
	62 Montreuil sur Mer	DP
	62 Aire sur la Lys	DP
du 26 au 31/12/26	62 Coulogne	INT
	62 Montigny en Gohelle	DP

Dates	Lieu	EXT* DP/INT
ANIMATION SPORTIVE		
du 20/10 au 25/10/25	62 Coulogne	INT
	62 Coulogne	INT
du 13 au 18/03/26	59 Erquinghem-Lys	DP
	59 La Madeleine	DP
du 20 au 26/04/26	62 Coulogne	INT
	62 Coulogne	INT
CONNAISSANCE DU HANDICAP		
Du 27 au 02/11/25	59 Annoeulin	DP
	59 La Chapelle d'Armentières	DP
du 29/06 au 05/07/26	59 Pévèle Carembault	DP
PETITE ENFANCE		
du 26 au 31/12/25	59 La Madeleine	DP
	62 Liévin	DP
du 29/06 au 04/07/26	59 La Madeleine	DP
	59 La Madeleine	DP
ECOCITOYENNETÉ		
du 29/06 au 04/07/26	59 La Madeleine	DP
CAMPING		
du 29/06 au 04/07/26	62 Merlimont (sous tente)	INT
	62 Merlimont (sous tente)	INT

QUALIFICATION

Dates	Lieu	EXT* DP/INT
SURVEILLANT DE BAINNADE		
du 27/10 au 02/11/25	62 Lens	DP
	59 Orchies	DP
du 23/02 au 01/03/26	59 La Madeleine	DP

* EXT : Stage en externat

INT : Stage disponible en internat

DP : Demi-pension

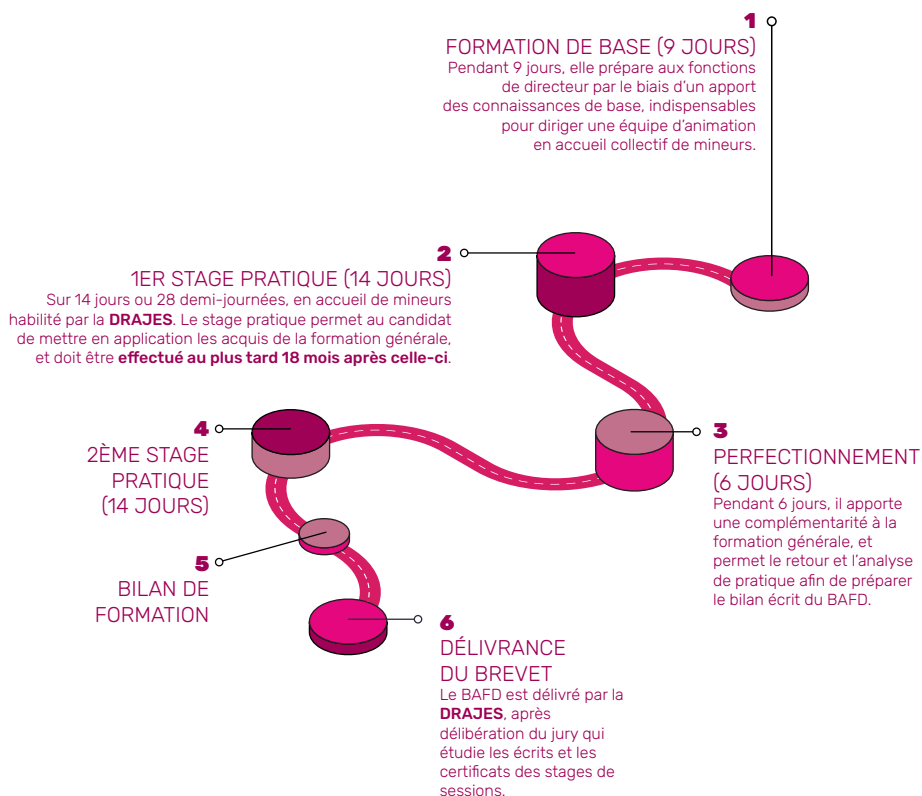
LE BAFD, C'EST QUOI ?

Le Brevet d'Aptitude aux Fonctions de Directeur (BAFD) en accueil collectif de mineurs s'adresse :

- Aux personnes âgées de 18 ans minimum au premier jour de formation de base et diplômés BAFA
- Aux personnes âgées de 21 ans pour celles possédant une dérogation d'accès direct à la formation (à demander auprès de la DRAJES)

Le BAFD permet de diriger à titre non professionnel et de façon occasionnelle une équipe d'animateurs en accueil collectif de mineurs. Ce diplôme offre aux personnes formées, un encadrement de qualité, en capacité de donner des garanties pédagogiques et de sécurités auprès des familles des enfants accueillis.

Pour valider votre BAFD, vous avez 4 ans pour effectuer les 5 étapes suivantes, après vous être inscrit sur le site www.jeunes.gouv.fr :



CURSUS ET DATES DES SESSIONS

LA FORMATION DE BASE

DURÉE

9 jours sont nécessaires à la réalisation de la formation.

Les week-ends et les jours fériés y sont compris s'ils sont inclus dans la période choisie.

CONTENU DE LA FORMATION

La formation de BASE BAFD permet d'obtenir les fondamentaux théoriques et pratiques pour assurer les fonctions de direction.

Très complète d'un point de vue administratif, comptable ou encore relationnel, la formation délivre les clés nécessaires à la gestion d'un ACM.

A l'issue d'un travail autour des valeurs et grandes orientations éducatives, les futurs directeurs (trices) stagiaires consacreront un certain temps à l'élaboration et à la rédaction d'un projet pédagogique.

HORAIRES

Stage en demi-pension : de 09h à 19h00

Le repas du midi est compris dans la formule et, est assuré par l'organisme.

Hébergement : de 09h à 19h00

Un hébergement autonome et autogéré sera mis en place pour les personnes ayant choisi cette formule. Les repas sont inclus.

TARIFS

Demi-pension : **250 €**

Hébergement : **400 €**

LE PERFECTIONNEMENT

DURÉE

6 jours sont nécessaires à la réalisation de la formation.

Les week-ends et les jours fériés y sont compris s'ils sont inclus dans la période choisie.

CONTENU DE LA FORMATION

Le perfectionnement BAFD permet d'approfondir le parcours de formation. Cette fois-ci, nous attendons du stagiaire qu'il accentue son rôle de directeur formateur au sein de son équipe d'animation. De plus, l'objectif sera l'élaboration du bilan BAFD.

Le reste des apports s'effectue en fonction des attentes et besoins des stagiaires.

DATES DES FORMATIONS DE BASE

- **du 30/06 au 07/07/26** à Coulogne (62) / INT
- **du 11 au 19/04/26** à MEL (59) / DP
- **du 30/06 au 07/07/26** à Arras (62) / DP
- **du 30/06 au 07/07/26** à Coulogne (62) / INT

DATE APPROFONDISSEMENT

- **du 20 au 25/10/25** à MEL (59) / DP

CONDITIONS D'INSCRIPTION

INSCRIPTION :

Les inscriptions s'effectuent par papier ou directement en ligne, sur notre site **www.formationsligue5962.org** et sont enregistrées par ordre d'arrivée des dossiers complets, dans la limite des places disponibles. C'est le nombre de candidats qui détermine la clôture des inscriptions par session. Votre inscription ne sera prise définitivement en compte qu'après remplissage de tous les champs du dossier d'inscription en ligne, et validation de la totalité de votre règlement.

PAIEMENT :

La session de formation doit être payée en totalité avant le début de la formation.

Vous pouvez opter pour un paiement échelonné de 1 à 3 fois, en choisissant l'option lors de votre paiement en ligne.

La Ligue de l'enseignement se réserve le droit de ne pas convoquer, ou de ne remettre aucun certificat de stage aux stagiaires qui n'auraient pas soldé leur compte avant le début de la formation.

CONVOCATION :

Une convocation (précisant les renseignements pratiques pour vous rendre sur les lieux de stage ainsi que les détails nécessaires à sa préparation et à son déroulement) vous parviendra **par mail et par courrier, au plus tard 7 jours avant le début du stage.**

ANNULATION :

Aucun remboursement ne sera effectué si l'annulation est faite à moins de 14 jours du début de la formation. Pour toute annulation supérieure à 14 jours du début de la formation, 150€ (pour les internes) ou 60€ (pour les demi-pensionnaires et externes) vous seront facturés au titre des frais de dossier.

MODIFICATION OU ANNULATION DE STAGE :

Certains lieux de stages peuvent être modifiés, voire plusieurs stages regroupés sur un même lieu. Nous pouvons également être amenés à annuler un stage. Les stagiaires inscrits seront avisés de ces modifications, et des solutions de remplacement leur seront proposées. En cas d'annulation d'un stage sans que soient proposées des solutions de remplacement, la totalité des sommes versées vous sera remboursée.

ABANDON DE STAGE :

Dans le cas d'un abandon de stage, l'intégralité de la somme sera facturée, sauf si celui-ci est motivé avec un certificat médical. Dans ce cas, un report vous sera proposé (encaissement de la totalité du stage + frais de report).

REPORT :

Ces conditions s'appliquent en cas d'arrêt de stage pour raisons médicales (certificat à l'appui), ou échec de la formation. Pour effectuer une seconde formation générale BAFA ou base BAFD, des frais de 150 euros vous seront demandés pour une session en internat ou de 60 euros pour une session en demi-pension. S'il s'agit d'un approfondissement BAFA ou perfectionnement BAFD, les frais s'élèvent à 110 euros pour une session en internat et 50 euros pour une session en demi-pension.

COMMENT FINANCER MON CURSUS BAFA /BAFD ?

MODALITÉS DE PAIEMENT

Lors de l'inscription, il est possible de réaliser le paiement directement en ligne sur notre site internet. **Le paiement peut se faire soit :**

- **En carte bancaire** (possibilité en échelonné jusqu'à 3 fois sans frais)

- **En chèque** (possibilité en échelonné jusqu'à 3 fois sans frais)

- **En chèque ANCV**

- Par **virement bancaire**

LES AIDES AU FINANCEMENT

DANS TOUTE LA RÉGION

- **Aide de la CNAF** et de la **CAF de 200 €** (plus d'informations sur caf.fr)

- La CAF (Caisse d'Allocations Familiales) offre une **aide comprise entre 90 et 105€**, qui intervient à la fin des 3 étapes de formation

DANS LE NORD

- **Une aide de 150 € par la CAF du Nord** est attribuée en fin de formation en supplément de l'aide Nationale (dans la limite du reste à charge).

- **Le département du Nord** met en place une aide spécifique, accordé uniquement aux stagiaires qui participent à un **approfondissement « connaissance des handicaps et PSC1 »** :

Selon que le bénéficiaire soit en externat ou internat, le montant de l'aide forfaitaire s'élève à :

- **150€** en tant qu'externe

- **175 €** en tant que demi-externe

- **200 €** en tant qu'interne

Voir les conditions : <https://services.lenord.fr/approfondissement-BAFA>

DANS LE PAS-DE-CALAIS

- **La CAF du Pas-de-Calais** aide financièrement les jeunes pour le stage de base (1ère étape) et le stage d'approfondissement (3ème étape).

Voir les conditions : <https://caf.fr/allocataires/caf-du-pas-de-calais/offre-de-service/vie-personnelle/je-veux-passer-le-bafa/les-aides-de-la-caf-pour-le-stage-de-base-et-d-approfondissement>

- La mesure «coup de pouce» BAFA du **Département du Pas-de-Calais** pour les moins de 26 ans :

- **200€** pour vous aider à financer votre session de formation générale en internat ;

- **300 €** pour les jeunes justifiant d'une inscription à une session de formation BAFA en internat pour un approfondissement lié à l'accueil du jeune en situation de handicap uniquement.

DANS LA COMMUNE

Certaines collectivités ou associations qui emploient des animateurs peuvent financer tout ou une partie de votre formation.

Se renseigner auprès de la collectivité avec laquelle vous effectuerez votre stage pratique, ou celle de votre domicile.





ENGAGE-TOI

DANS L'ANIMATION !



**LIGUE DE L'ENSEIGNEMENT
DU NORD**

7 rue Alphonse Mercier / 59000 LILLE

bafa@ligue59.org

WWW.LIGUE59.ORG/BAFA-BAFD



**LIGUE DE L'ENSEIGNEMENT
DU PAS-DE-CALAIS**

55 rue Michelet / 62000 ARRAS

bafabafd@ligue62.org

WWW.LIGUE62.ORG/BAFA-BAFD

WWW.FORMATIONSLIGUE5962.ORG

03 21 24 48 66

REJOIGNEZ-NOUS,
RESTEZ CONNECTÉS AUX INFOS



BAFALIGUE5962