

# BAFA BAFD

2022  
—  
2023

DEVIENS  
ANIMATEUR  
OU DIRECTEUR !

FÉDÉRATION PAS-DE-CALAIS

la ligue de  
l'enseignement

un avenir par l'éducation populaire

FÉDÉRATION NORD

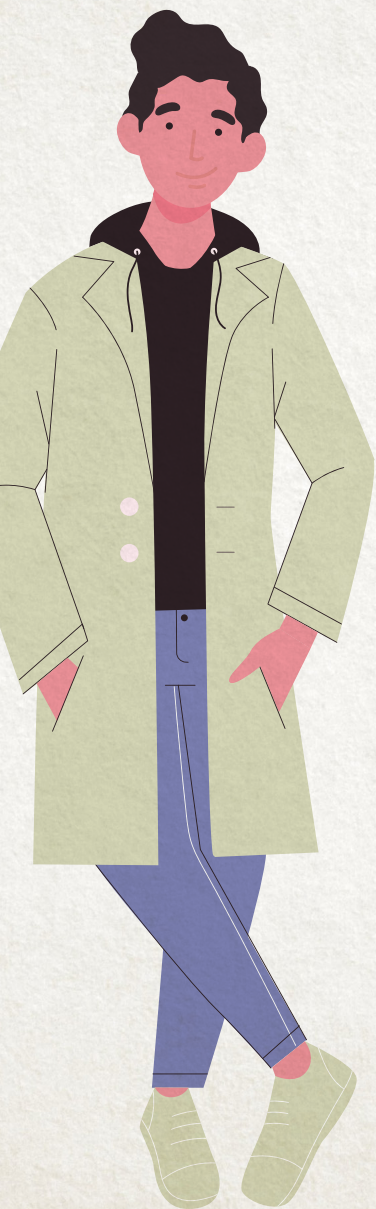
la ligue de  
l'enseignement

un avenir par l'éducation populaire



## SOMMAIRE

- 4 Le BAFA, c'est quoi ?
- 5 Nos lieux de formation
- 6 Comment s'inscrire ?
- 7>11 Première étape du cursus :  
la formation générale BAFA
- 12 Deuxième étape du cursus :  
le stage pratique
- 13 Troisième étape du cursus :  
l'approfondissement
- 14>15 Les thématiques d'approfondissement
- 16 La qualification
- 17>20 Les sessions d'approfondissement
- 21 La formation BAFD
- 22 La base BAFD
- 23 Le perfectionnement BAFD
- 24 Les dispositifs d'aide à la formation
- 25>26 Fiche d'inscription
- 27 Conditions d'inscription



## NOTRE PROJET ÉDUCATIF

La Ligue de l'enseignement, mouvement d'éducation populaire, invite les citoyens à s'associer dans la lutte contre les inégalités, à débattre et à être acteurs dans la cité, afin de construire une société plus juste, plus libre et plus solidaire, visant à l'émancipation de tous.

### FAIRE VIVRE LES MIXITÉS



RETROUVEZ NOTRE  
PROJET ÉDUCATIF  
EN VIDÉO !

### NOS VALEURS

#### LAÏCITÉ

Principe républicain et constitutionnel, la laïcité garantit l'expression de la diversité. Elle crée les conditions propices pour «faire société».

#### CITOYENNETÉ

Exercice actif, la citoyenneté, c'est d'abord vouloir prendre les choses en main ! C'est avoir accès à des outils pour acquérir des connaissances, en développer et ainsi pouvoir agir.

#### DÉMOCRATIE

Forme d'exercice de la liberté, la démocratie s'appuie sur le droit de chacun à participer à des prises de décisions collectives.

#### ÉGALITÉ/DIVERSITÉ

Force pour la République, la diversité est une source d'enrichissement individuel et collectif. L'égalité en droit permet son expression, et garantit le «vivre ensemble» pacifié en reconnaissant l'autre dans sa singularité.

#### SOLIDARITÉ/ENGAGEMENT

Indissociables, la solidarité et l'engagement constituent une alliance représentative d'un contrat collectif qui participe à la construction d'une société plus juste et plus fraternelle.

#### ÉMANCIPATION

Préalables indispensables vers l'autonomie, l'émancipation et la socialisation sont les vecteurs permettant à chacun de prendre sa place dans la société.

# LE BAFA, C'EST QUOI ?

La formation BAFA (Brevet d'aptitude aux Fonctions d'Animateur) s'adresse aux jeunes âgés de **17 ans minimum** le 1<sup>er</sup> jour du stage.

Encadrer des enfants et des adolescents, lors d'accueils collectifs de mineurs, c'est **faire preuve d'un engagement citoyen**. Avec le BAFA (Brevet d'Aptitude aux fonctions d'animateur), il est possible, dès 17 ans de débiter une formation. Faire sa formation avec la Ligue de l'enseignement, c'est avoir la **garantie d'une formation de qualité**, à l'aide de pédagogies impliquantes, le tout, encadré par des formateurs expérimentés. Votre suivi de formation se fait sur le site : [www.jeunes.gouv.fr](http://www.jeunes.gouv.fr)

**Pour valider votre BAFA, vous avez 30 mois maximum pour effectuer dans l'ordre les étapes suivantes :**

## 1 / INSCRIPTION

Le stagiaire doit d'abord s'inscrire et télécharger sa pièce d'identité sur le site [www.bafa-bafd.jeunes.gouv.fr](http://www.bafa-bafd.jeunes.gouv.fr) afin de pouvoir obtenir un numéro de candidat qui lui sera utile et nécessaire sur la totalité de son cursus BAFA.

(Plus d'informations page ci-contre)

## 2 / FORMATION GÉNÉRALE / BASE

Pendant 8 jours, le stagiaire est préparé aux fonctions d'animateur par le biais de modules théoriques et de mises en situation, afin d'animer des groupes d'enfants et d'adolescents en accueil collectif de mineurs. (voir pages suivantes)

8 JOURS

## 3 / STAGE PRATIQUE

Sur 14 jours, le stagiaire doit effectuer un stage qui mettra en pratique les notions apprises lors de la base BAFA (dans les 18 mois suivant la formation générale). Le stage s'effectue en accueil collectif de mineurs habilité par la Délégation Régionale Académique à la Jeunesse à l'Engagement et aux Sports. (voir page 9)

14 JOURS

## 4 / APPROFONDISSEMENT

Pendant 6 jours (approfondissement) ou 8 jours (qualification), le stagiaire complète sa formation générale dans un domaine spécialisé de l'animation (petite enfance, surveillant de baignade...).

6 ou 8 JOURS

## 5-DÉLIVRANCE DU DIPLOME :

Après délibération du jury, le BAFA est délivré par la **Service Départemental à la Jeunesse à l'Engagement et aux Sports** de votre département de résidence.

**Attention, le passage du BAFA sera prochainement possible et accessible aux jeunes âgés de 16 ans minimum ! Restez connectés pour plus d'informations courant 2022-2023 !**

# COMMENT S'INSCRIRE ?

## 1 S'inscrire sur le site [www.bafa-bafd.jeunes.gouv.fr](http://www.bafa-bafd.jeunes.gouv.fr)

Une fois votre inscription terminée, reportez votre numéro de dossier internet sur notre fiche d'inscription (pages 25-26) ou sur notre site [www.formationsligue5962.org](http://www.formationsligue5962.org)

## 2 S'inscrire à l'un de nos stages en ligne, selon le stage choisi, sur le site [www.formationsligue5962.org](http://www.formationsligue5962.org) ou en nous retournant la fiche d'inscription complétée (voir contacts en dernière page). L'inscription doit se faire au moins un mois avant le début du stage.

## 3 Dès traitement de votre dossier, un accusé de réception vous sera envoyé, suivi d'une convocation pour la session de formation une huitaine de jours avant celle-ci.

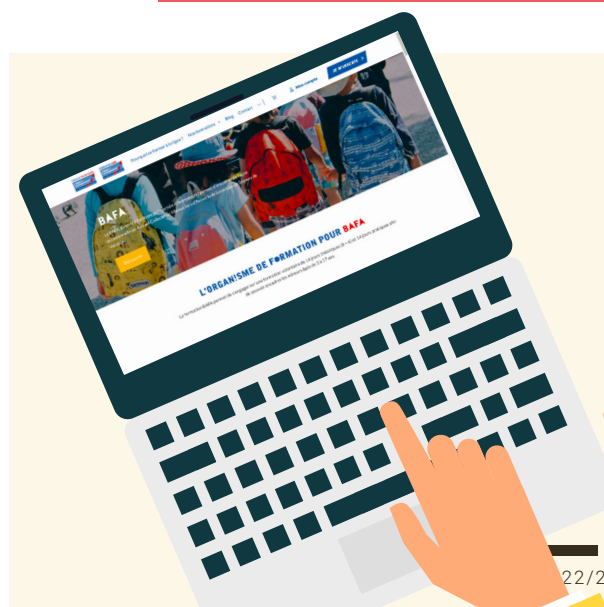
Il est impératif d'être présent à tous les temps de la formation pour qu'elle puisse être validée : assurez-vous d'être entièrement disponible aux dates choisies avant de vous inscrire !

## INSCRIPTIONS & PAIEMENT EN LIGNE !

Choisissez votre stage, créez votre compte et complétez votre inscription en quelques clics

- Module de recherche simplifié
- Paiement possible en plusieurs fois
- Toutes les informations pratiques

[WWW.FORMATIONSLIGUE5962.ORG](http://www.FORMATIONSLIGUE5962.ORG)



# PREMIÈRE FORMATION THÉORIQUE

## LA FORMATION GÉNÉRALE



### DURÉE

**8 jours** sont nécessaires à la réalisation de la formation. Les week-ends et les jours fériés y sont compris s'ils sont inclus dans la période choisie. De plus, sur la période des vacances scolaires de décembre, il se peut que le stage soit discontinu, autrement dit il se fera sur 4 jours puis 4 autres jours. Le cas échéant, le stagiaire aura toutes les informations sur sa convocation.

### HORAIRES

**Stage en externat** : de 09h à 19h30.

Attention, le stagiaire doit prévoir son repas du midi. Sur le lieu de stage, l'équipe de formation organisera ce temps afin qu'il soit le plus convivial possible.

### TARIFS

Externat : 375 €

Demi-pension : 420 €

Internat : 555 €

**Stage en demi-pension** : de 09h à 19h30

Le repas du midi est compris dans la formule et, est assuré par l'organisme.

**Stage en internat** : de 9h à 22h30

Effectuer un stage en internat est un vrai plus pour un stagiaire BAFA. En plus des temps de formation, il aura la possibilité d'effectuer différentes veillées qui lui sauront très utiles pour la suite de son parcours dans l'animation.

Attention, plusieurs de nos stages sont disponibles à la fois en internat et demi-pension.

En externat comme en demi-pension, une veillée sera proposée une fois dans la semaine à l'ensemble des stagiaires. La journée de formation se termine exceptionnellement à 22 heures ce jour.



### CONTENU DE LA FORMATION

La formation générale est une étape importante dans le parcours d'un jeune animateur. En effet, elle permet d'obtenir les fondamentaux théoriques ainsi que les différentes techniques d'animation nécessaire pour se sentir prêt à aborder le terrain.

Lors de la formation, le stagiaire abordera les différentes caractéristiques des enfants, la réglementation, ainsi que d'autres notions clés afin de comprendre davantage la position d'un animateur référent.

Chants, grand jeux, animations sportives, booster... rythmeront les différents temps de stage. Enfin, la réalisation d'un projet d'animation donnera la possibilité aux futurs animateurs de comprendre les différents enjeux éducatifs et pédagogiques de la mise en place d'activités au sein des accueils de loisirs et séjours de vacances.

# BAFA > FORMATION GÉNÉRALE

**EXT** : Stage en externat • **INT** : Stage disponible en internat • **DP** : Demi-pension

**Attention** : les stages sont susceptibles d'être modifiés

## VACANCES SCOLAIRES D'AUTOMNE



**SEMAINE 1**  
**DU 22 AU 29 OCTOBRE 2022**

**NORD (59)**  
MÉTROPOLE  
LILLOISE (EXT-DP)

**PAS-DE-CALAIS (62)**  
LIEVIN (DP)  
CALAIS (INT-DP)

OIGNIES (DP)  
BETHUNE (DP-INT)

HARNES (DP)

**SEMAINE 2**  
**DU 30 OCTOBRE AU 6 NOVEMBRE 2022**

**NORD (59)**  
TOURCOING (EXT)  
OSTRICOURT (DP)

**PAS-DE-CALAIS (62)**  
AIX NOULETTE (DP)  
MERLIMONT (INT-DP)

ARRAS (INT-DP)

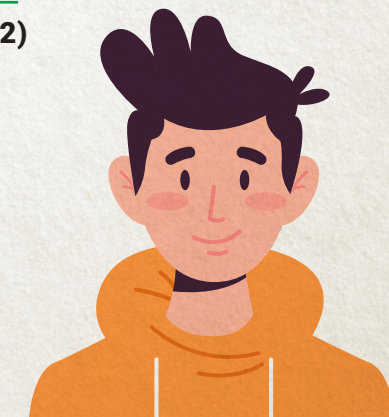
## VACANCES SCOLAIRES DE DÉCEMBRE



**DU 17 AU 24 DÉCEMBRE 2022**

**NORD (59)**  
TOURCOING (EXT)  
MÉTROPOLE LILLOISE (EXT-DP)

**PAS-DE-CALAIS (62)**  
CALAIS (INT-DP)  
LIEVIN (DP)  
ARRAS (INT-DP)  
COURRIERES (DP)



EXT : Stage en externat • INT : Stage disponible en internat • DP : Demi-pension

Attention : les stages sont susceptibles d'être modifiés

## VACANCES SCOLAIRES D'HIVER



### SEMAINE 1 DU 11 AU 18 FÉVRIER 2023

#### NORD (59)

LA CHAPELLE  
D'ARMENTIÈRES (DP)  
FOURMIES (DP)

#### PAS-DE-CALAIS (62)

CALAIS (INT-DP)  
CARVIN (DP)  
RINXENT (DP)

BETHUNE (INT-DP)  
OIGNIES (DP)  
LAVENTIE (DP)

### SEMAINE 2 DU 19 AU 26 FÉVRIER 2023

#### NORD (59)

MÉTROPOLE LILLOISE  
(EXT-DP)  
HAUTMONT (EXT)  
TOURCOING (EXT)

#### PAS-DE-CALAIS (62)

LIEVIN (DP)  
ARRAS (INT-DP)  
MERLIMONT (INT-DP)  
SAILLY SUR LA LYS (DP)

EXT : Stage en externat • INT : Stage disponible en internat • DP : Demi-pension

Attention : les stages sont susceptibles d'être modifiés

## VACANCES SCOLAIRES DE PRINTEMPS



### SEMAINE 1 DU 15 AU 22 AVRIL 2023

#### NORD (59)

MÉTROPOLE LILLOISE  
(EXT-DP)  
TOURCOING (EXT)

#### PAS-DE-CALAIS (62)

FOUQUIERES LEZ LENS (DP)  
CALAIS (INT-DP)  
OIGNIES (DP)

BETHUNE (INT-DP)  
AIRE-SUR-LA-LYS (DP)

### SEMAINE 2 DU 23 AU 30 AVRIL 2023

#### NORD (59)

VALENCIENNES (DP)  
MÉTROPOLE LILLOISE  
(EXT-DP)

#### PAS-DE-CALAIS (62)

MERLIMONT (INT-DP)  
LIEVIN (DP)  
RÉGION D'AUDRUICQ (DP)  
CAMPAGNE DE L'ARTOIS  
(DP)

EXT : Stage en externat • INT : Stage disponible en internat • DP : Demi-pension

Attention : les stages sont susceptibles d'être modifiés

## JUIN ET VACANCES SCOLAIRES D'ÉTÉ



### DU 3 AU 10 JUIN 2023

**NORD (59)**  
MÉTROPOLE LILLOISE  
(EXT-DP)

**PAS-DE-CALAIS (62)**  
ARRAS (INT-DP)

MERLIMONT (INT-DP)

### DU 17 AU 24 JUIN 2023

**NORD (59)**  
MÉTROPOLE LILLOISE  
(EXT-DP)

**PAS-DE-CALAIS (62)**  
MERLIMONT\* (INT-DP)

### DU 26 JUIN AU 3 JUILLET 2023

**NORD (59)**  
HAUTMONT (EXT)

**PAS-DE-CALAIS (62)**  
OIGNIES (DP)  
MERLIMONT\* (INT-DP)  
LIEVIN (DP)

BETHUNE (INT-DP)  
CALAIS (INT-DP)

### DU 22 AU 29 JUILLET 2023

**NORD (59)**  
MÉTROPOLE LILLOISE  
(EXT-DP)

**PAS-DE-CALAIS (62)**  
MERLIMONT\* (INT-DP)

### DU 21 AU 28 AOÛT 2023

**NORD (59)**  
MÉTROPOLE LILLOISE  
(EXT-DP)

**PAS-DE-CALAIS (62)**  
CALAIS (INT-DP)  
MERLIMONT\* (INT-DP)

\* Attention, les sessions de formation générale en internat à Merlimont s'effectuent en tente sur la période estivale.



## DEUXIÈME ÉTAPE DU CURSUS

### LE STAGE PRATIQUE

#### DURÉE

Minimum 14 jours, ou 28 demi-journées.

**Le stage pratique peut s'effectuer en deux fois au maximum**, en effectuant 4 jours au minimum dans le même accueil (par exemple : effectuer 4 jours de stage en février et 10 jours en avril, ou 8 jours en février et 6 en avril...)

**Important** : ces 14 jours de stage ne sont qu'un minimum requis, le stage pratique peut durer plus de 14 jours au total. Le stage n'est possible ni en CAJ, ni à l'étranger.



**Le stage pratique doit être effectué dans un accueil de mineurs déclaré auprès de la SDJES.** Attention, il n'est pas possible d'effectuer le stage pratique en CAJ ou à l'étranger.

Il peut se dérouler en accueil de loisirs, ou en séjour de vacances. Une partie du stage pratique peut être effectuée en accueil périscolaire (6 jours maximum, à compléter en accueil de loisirs ou en séjours de vacances).

Le stagiaire doit postuler de lui-même en tant qu'animateur stagiaire au sein des différentes structures.

#### COMMENT TROUVER UN STAGE ?



- **Accueils de loisirs** : n'hésitez pas à contacter la Ligue de l'enseignement de votre département, nous vous mettrons en relation avec nos communes partenaires !
- **Séjours de vacances** : la Ligue organise chaque année de nombreux séjours, consultez le site [www.ligueanimation.org](http://www.ligueanimation.org)

SUIVEZ-NOUS, RESTEZ CONNECTÉS AUX INFOS ...



BAFALIGUE5962

# TROISIÈME ÉTAPE DU CURSUS

## L'APPROFONDISSEMENT



### DURÉE

**6 jours** sont nécessaires à la réalisation de la formation. Les week-ends et les jours fériés y sont compris s'ils sont inclus dans la période choisie.

### HORAIRES

**Stage en externat** : de 09h à 19h30.

Attention, le stagiaire doit prévoir son repas du midi. Sur le lieu de stage, des micro-ondes sont mis à disposition ainsi que d'autres commodités afin que ce temps soit un véritable moment convivial.

**Stage en demi-pension** : de 09h à 19h30

Le repas du midi est compris dans la formule et, est assuré par l'organisme.

**Stage en internat** : de 09h à 22h30

Effectuer un stage en internat est un vrai plus pour un stagiaire BAFA. En plus des temps de formation, il aura la possibilité d'effectuer différentes veillées qui lui sauront très utiles pour la suite de son parcours dans l'animation.

**Attention** : plusieurs de nos stages sont disponibles à la fois en internat et demi-pension.

### TARIFS

Externat : 340 €

Demi-pension : 355 €

Internat : 440 €



### CONTENU DE LA FORMATION

Cette étape permet à l'animateur stagiaire BAFA de clôturer son cursus de formation. Cette fois-ci, un large panel de thématiques lui est proposé afin qu'il puisse s'enrichir dans le domaine qu'il souhaite (voir p.14-15).

Véritable moment d'échange, l'approfondissement permet un retour sur les éventuelles difficultés ou questionnements liés au stage pratique.

Selon la thématique choisie, différentes techniques d'animation spécifiques seront abordées afin que le futur animateur diplômé puisse avoir un apport solide dans un domaine particulier.

Grands jeux, projet d'animation, rappels, débats et faits de société seront au programme !

# BAFA > APPROFONDISSEMENT

## LES THÉMATIQUES



### PETITE ENFANCE

La petite enfance traite de la période de 3 à 6 ans de l'enfant en termes de découverte, d'expérimentation et d'apprentissage. Cet approfondissement te permettra de comprendre les besoins physiologiques, affectifs et éducatifs afin de pouvoir mener à bien des animations adaptées à cette tranche d'âge. Tu aborderas son rythme de vie, les besoins spécifiques mais aussi les activités éducatives et ludiques à mettre en place.



### CAMPING

Le camping est souvent un temps fort des accueils de mineurs. Lors de ce stage, tu aborderas l'organisation d'un campement, la gestion de la vie quotidienne mais aussi les animations à proposer en plein air ou sous tente. De plus, tu seras en totale immersion avec l'apprentissage de la vie en collectivité, la confection des repas et la mise en place des veillées. **Ce stage se déroule sous tente.**



### GRANDS JEUX ET JOURNÉES À THÈME

Activités phares dans la vie d'un accueil de mineurs, les grands jeux nécessitent une connaissance des techniques d'animation et une organisation à toute épreuve !

Durant cette formation, tu aborderas différentes méthodes afin d'améliorer tes tenues de rôle ou encore tes capacités d'organisation pour pouvoir mettre en place une journée à thème, tout en impliquant l'ensemble des animateurs. De plus, tu enrichiras ton répertoire de grands jeux, d'animations et de chants.

# BAFA > APPROFONDISSEMENT

## LES THÉMATIQUES (SUITE)



### ANIMATIONS SPORTIVES

Le jeu sportif est une animation fortement sollicitée en Accueil Collectif de Mineurs. Cet approfondissement te permettra d'aborder différentes activités afin d'enrichir ta palette de jeux. De plus, il te permettra de découvrir et de mettre en place des Nouveaux Sports (Tchoukball, Kinball, Disc-golf...), ou même des jeux sportifs collaboratifs, afin de changer des activités habituellement pratiquées.



### EXPRESSION ET SPECTACLE

Jeux de rôle, ateliers artistiques et création de spectacle sont des activités trop peu souvent présentées en Accueil Collectif de Mineurs. Cet approfondissement te permettra de découvrir diverses pratiques et activités scéniques à réutiliser avec des enfants, tout en favorisant leur imaginaire. Tu aborderas également la création et la mise en place de spectacle, de la conception de l'histoire à sa réalisation, en passant par la création de décors et de costumes.



### ANIMATIONS NATURE ET ÉCO-CITOYENNETÉ

En partant de tes connaissances, tu apprendras à animer d'une nouvelle façon, en prenant en compte l'environnement et l'impact écologique de tes animations. A travers cette formation, tu aborderas la mise en place de jeux écoresponsables, la création d'activités en pleine nature ou encore les bons gestes à avoir d'un point de vue ludique (herbiers, rallyes éco, land art, etc.)



### PROJETS D'ADOS

L'adolescence est la période de transition entre l'enfance et l'âge adulte. Cet approfondissement te permettra d'accroître tes connaissances sur le public adolescent, l'organisation des ACM qui l'accueille et la place de l'animateur au sein de ces ACM, afin de pouvoir mettre en place des animations variées et adaptées aux 13/17 ans. Tu te questionneras également sur la création de projets (de la conception à la réalisation) avec les jeunes et sur l'accompagnement dans les différentes étapes de celui-ci.

# BAFA > APPROFONDISSEMENT

## LES THÉMATIQUES (FIN)



### CONNAISSANCE DES HANDICAPS & PSC1

NOUVEAU !

La connaissance des handicaps est essentielle pour les échanges et la participation de tous dans l'animation. Au cours de cette formation, tu aborderas les différents handicaps, l'adaptation des animations pour tous et découvriras aussi le fonctionnement d'une structure d'accueil adaptée. Tu évoqueras l'accompagnement du handicap au sein d'un Accueil collectif de Mineurs, mais aussi au sein d'un séjour adapté.

**Le passage du PSC1 est inclus dans la formation.**

Cette formation est réalisée en partenariat avec les **1000 & Un Loisirs**

**Prix approfondissement + 50 euros pour le passage du PSC1**

7 JOURS



### ASSISTANT SANITAIRE & PSC1

L'Assistant(e) Sanitaire est un élément indispensable au sein d'un Accueil Collectif de Mineurs. En plus des gestes qui sauvent, tu aborderas la gestion d'une infirmerie et l'organisation des temps de prévention envers les différents acteurs de l'ACM. Tu verras également comment accompagner les enfants pour assurer leur bien-être physique et psychologique.

**Le passage du PSC1 est inclus dans la formation.**

**Prix approfondissement + 50 euros pour le passage du PSC1**

7 JOURS



# BAFA > APPROFONDISSEMENT

**EXT** : Stage en externat • **INT** : Stage disponible en internat • **DP** : Demi-pension  
**Attention** : les stages sont susceptibles d'être modifiés

## VACANCES SCOLAIRES D'AUTOMNE



### SEMAINE 1 DU 24 AU 29 OCTOBRE 2022

#### NORD (59)

TOURCOING (EXT)

HAUTMONT (EXT)

#### PAS-DE-CALAIS (62)

CARVIN (DP)

CAMPAGNE DE L'ARTOIS (DP)

CALAIS (INT-DP)

BETHUNE (INT-DP)

### SEMAINE 2 DU 31 OCTOBRE AU 5 NOVEMBRE 2022

#### NORD (59)

FOURMIES (DP)

VALENCIENNES (DP)

MÉTROPOLE LILLOISE  
(EXT-DP)

BAUVIN (DP)

#### PAS-DE-CALAIS (62)

OIGNIES (DP)

HARNES (DP)

RÉGION D'AUDRUICQ (DP)

### DU 31 OCTOBRE AU 6 NOVEMBRE 2022

#### NORD (59)

ANNŒULLIN (DP)

#### PAS-DE-CALAIS (62)

LIEVIN (DP)



# BAFA > APPROFONDISSEMENT

**EXT** : Stage en externat • **INT** : Stage disponible en internat • **DP** : Demi-pension  
**Attention** : les stages sont susceptibles d'être modifiés

## VACANCES SCOLAIRES DE DÉCEMBRE



### DU 17 AU 22 DÉCEMBRE 2022

#### NORD (59)

MÉTROPOLE  
LILLOISE (EXT-DP)

#### PAS-DE-CALAIS (62)

FOUQUIERES LEZ  
LENS (DP)

CALAIS (INT-DP)

AIRE SUR LA LYS (DP)

ANNEZIN (DP)

## VACANCES SCOLAIRES D'HIVER



### SEMAINE 1 DU 13 AU 18 FÉVRIER 2023

#### PAS-DE-CALAIS (62)

BÉTHUNE (INT-DP)

CALAIS (INT-DP)

LIEVIN (DP)

### DU 19 AU 25 FÉVRIER 2023

#### NORD (59)

ARMENTIÈRES (INT-DP)

### SEMAINE 2 DU 20 AU 25 FÉVRIER 2023

#### NORD (59)

MÉTROPOLE  
LILLOISE (EXT-DP)

#### PAS-DE-CALAIS (62)

MERLIMONT (INT-DP)

LAVENTIE (DP)

PETITE ENFANCE

CAMPING



GRANDS JEUX ET  
JOURNÉES À THÈME



ANIMATIONS  
SPORTIVES



JEUX NOUVELLE  
GÉNÉRATION



EXPRESSION ET  
SPECTACLE



ANIMATIONS  
NATURE ET  
ÉCO-CITOYENNETÉ



PROJETS D'ADOS



CONNAISSANCE  
DES HANDICAPS  
& PSC1



ASSISTANT  
SANITAIRE  
& PSC1

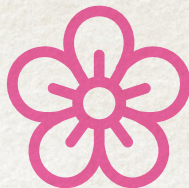


SURVEILLANT  
DE BAINNADE

# BAFA > APPROFONDISSEMENT

**EXT** : Stage en externat • **INT** : Stage disponible en internat • **DP** : Demi-pension  
**Attention** : les stages sont susceptibles d'être modifiés

## VACANCES SCOLAIRES DE PRINTEMPS



**DU 16 AU 22 AVRIL 2023**

### PAS-DE-CALAIS (62)

CALAIS (INT-DP)

### SEMAINE 1

**DU 17 AU 22 AVRIL 2023**

### NORD (59)

HAUTMONT (EXT)

### PAS-DE-CALAIS (62)

BETHUNE (INT-DP)

LIEVIN (DP)

### SEMAINE 2

**DU 24 AU 29 AVRIL 2023**

### PAS-DE-CALAIS (62)

OIGNIES (DP)

ARRAS (INT-DP)

MERLIMONT (INT-DP)

### NORD (59)

TERRITOIRE PÉVÈLE-CAREMBAULT (DP)

# BAFA > APPROFONDISSEMENT

**EXT** : Stage en externat • **INT** : Stage disponible en internat • **DP** : Demi-pension  
**Attention** : les stages sont susceptibles d'être modifiés

## JUIN ET VACANCES SCOLAIRES D'ÉTÉ



**DU 19 AU 24 JUIN 2023**

### NORD (59)

MÉTROPOLIS LILLOISE (EXT-DP)

### PAS-DE-CALAIS (62)

MERLIMONT\* (INT-DP)

**DU 27 JUIN AU 2 JUILLET 2023**

### NORD (59)

ARMENTIÈRES (DP)

TERRITOIRE PÉVÈLE-CAREMBAULT (INT)

### PAS-DE-CALAIS (62)

CALAIS (INT-DP)

BETHUNE (DP)

MERLIMONT\* (INT-DP)

**DU 23 AU 28 AOÛT 2023**

### NORD (59)

MÉTROPOLIS LILLOISE (EXT-DP)

### PAS-DE-CALAIS (62)

MERLIMONT\* (INT)

CALAIS (INT-DP)

AIX-NOULETTE (DP)

\* Attention, les sessions d'approfondissement en internat à Merlimont s'effectuent en tente sur la période estivale.

PETITE ENFANCE

CAMPING

GRANDS JEUX ET JOURNÉES À THÈME

ANIMATIONS SPORTIVES

JEUX NOUVELLE GÉNÉRATION

EXPRESSION ET SPECTACLE

ANIMATIONS NATURE ET ÉCO-CITOYENNETÉ

PROJETS D'ADOS

CONNAISSANCE DES HANDICAPS & PSC1

ASSISTANT SANITAIRE & PSC1

SURVEILLANT DE BAIGNADE



# BAFA > APPROFONDISSEMENT

## LA QUALIFICATION



> 8 JOURS

### TARIFS

Demi-pension : 485 €

Internat : 580 €

### PRÉREQUIS :

- Aisance aquatique
- Diplôme du PSC1 (à fournir à l'inscription et à présenter le 1er jour de la formation)
- Attestation de natation de 100m Nage libre
- Certificat de non contre-indication à la pratique d'un sport

### ÉPREUVES DE LA QUALIFICATION :

- 50 m de sauvetage avec remorquage de mannequin
- 200m nage-libre non chronométrée
- Intervenir auprès d'une victime et exécuter les gestes de premiers secours

### DU 22 AU 29 OCT. 2022 :

59 – ARMENTIÈRES (DP / INT)

### DU 30 OCT. AU 6 NOV 2022 :

59 – TERRITOIRE PÉVÈLE  
CAREMBAULT (DP)

### DU 23 AU 30 AVRIL 2023 :

59 – ARMENTIÈRES (DP / INT)

## SURVEILLANCE DES BAINNADES

Le-la surveillant(e) de baignades est un élément nécessaire à toute structure qui veut proposer des baignades aux jeunes, le-la SB est responsable de l'organisation des baignades

Destinée à des animateurs(trices) à l'aise dans l'eau, la qualification surveillance des baignades est une formation de 8 jours où théories, pratiques et animations se croisent. Tu aborderas l'organisation d'une baignade, en passant par les risques à prendre en compte et les animations à proposer à un groupe d'enfants.

En plus de la partie qualification, tu participeras à l'approfondissement BAFA où tu mettras en place projet spécifique et techniques d'animation en lien avec la baignade tout au long des 8 jours.

### QUALIFICATION SB COMPLÉMENTAIRE (250€)

Une fois ton cursus BAFA terminé, tu as la possibilité de continuer à te former, en passant la qualification. Les prérequis et les contenus de formation restent les mêmes, mais tu assisteras uniquement aux temps de préparation de la qualification en piscine et aux temps théoriques.

Une inscription complémentaire sur [www.bafa-bafd.jeunes.gouv.fr](http://www.bafa-bafd.jeunes.gouv.fr) est nécessaire.

Nous contacter pour plus de renseignements.

### RENOUVELLEMENT SB (50€)

Tous les 5 ans, il faut renouveler ta Qualification. Tu dois repasser les épreuves mentionnées ci-dessus. Convocation sur une journée. Nous contacter pour plus de renseignements et obtenir la date exacte.

Une inscription de renouvellement sur [www.bafa-bafd.jeunes.gouv.fr](http://www.bafa-bafd.jeunes.gouv.fr) est nécessaire.

# LA FORMATION BAFD

Le **Brevet d'Aptitude aux Fonctions de Directeur (BAFD)** en accueil collectif de mineurs s'adresse aux personnes âgées de **18 ans minimum** le 1er jour du stage de formation de base, et diplômées du BAFA, ou de **21 ans minimum** pour celles possédant une dérogation d'accès direct à la formation (à demander auprès de la DRAJES).

Le BAFD permet de **diriger à titre non professionnel** et de façon occasionnelle **une équipe d'animateurs en accueil collectif de mineurs**. Il permet également d'offrir un encadrement de qualité, capable de donner des garanties pédagogiques et de sécurité aux familles.

Pour valider votre BAFD, vous avez **4 ans** pour effectuer les 4 étapes suivantes, après vous être inscrit sur le site [www.jeunes.gouv.fr](http://www.jeunes.gouv.fr) :

## FORMATION DE BASE

Pendant 9 jours, elle prépare aux fonctions de directeur par le biais d'un apport des connaissances de base, indispensables pour diriger une équipe d'animation en accueil collectif de mineurs.

9 JOURS

## PERFECTIONNEMENT

Pendant 6 jours, il apporte une complémentarité à la formation générale, et prépare le candidat aux écrits du BAFD.

6 JOURS

BILAN DE FORMATION



## 1<sup>er</sup> STAGE PRATIQUE

Sur 14 jours ou 28 demi-journées, en accueil de mineurs habilité par la DRAJES. Le stage pratique permet au candidat de mettre en application les acquis de la formation générale, et doit être effectué au plus tard 18 mois après celle-ci.

14 JOURS

## 2<sup>nd</sup> STAGE PRATIQUE

Sur 14 jours ou 28 demi-journées, en accueil de mineurs habilité par la DRAJES, avec obligation de direction.

14 JOURS

**DÉLIVRANCE DU DIPLÔME :** le BAFD est délivré par la DRAJES, après délibération du jury qui étudie les écrits et les certificats des stages de sessions.

# LES SESSIONS BAFD

## LA FORMATION DE BASE



### DURÉE

**9 jours** sont nécessaires à la réalisation de la formation. Les week-ends et les jours fériés y sont compris s'ils sont inclus dans la période choisie.

### HORAIRES

**Stage en demi-pension** : de 09h à 19h30

Le repas du midi est compris dans la formule et, est assuré par l'organisme.

**Hébergement** : de 09h à 19h30

Un hébergement autonome et autogéré sera mis en place pour les personnes ayant choisi la formule.

Les repas sont inclus dans la formule.

### TARIFS

Demi-pension : 499 €

Hébergement : 630 €



### CONTENU DE LA FORMATION

La formation de BASE BAFD permet d'obtenir les fondamentaux théoriques et pratiques pour assurer les fonctions de direction.

Très complète d'un point de vue administratif, comptable ou encore relationnel, la formation délivre les clés nécessaires à la gestion d'un ACM.

A l'issue d'un travail autour des valeurs et grandes orientations éducatives, les futurs directeurs(rices) stagiaires consacreront un certain temps sur l'élaboration et la rédaction d'un projet pédagogique

## BAFD BASE

**DU 14 AU 25 NOVEMBRE 2022** : MÉTROPOLE LILLOISE (DP/HEB)

**DU 10 AU 18 JUIN 2023** : ARRAS (DP/HEB)

# LES SESSIONS BAFD

## LE PERFECTIONNEMENT



### DURÉE

**6 jours sont** nécessaires à la réalisation de la formation. Les week-ends et les jours fériés y sont compris s'ils sont inclus dans la période choisie.

### HORAIRES

**Stage en demi-pension** : de 09h à 19h30

Le repas du midi est compris dans la formule et, est assuré par l'organisme.

**Hébergement** : de 9h à 19h30

Un hébergement autonome et autogéré sera mis en place pour les personnes ayant choisi la formule.

Les repas sont inclus dans la formule.

### TARIFS

Demi-pension : 390 €

Hébergement : 470 €



### CONTENU DE LA FORMATION

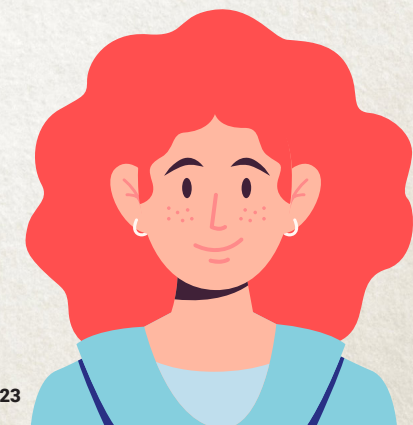
Le perfectionnement BAFD permet d'approfondir le parcours de formation. Cette fois-ci, nous attendons du stagiaire qu'il accentue son rôle de directeur formateur au sein de son équipe d'animation. De plus, l'objectif sera l'élaboration du bilan BAFD.

Le reste des apports s'effectue en fonction des attentes et besoins des stagiaires.

## BAFD PERFECTIONNEMENT

**DU 14 AU 19 NOV. 2022** : ARRAS (DP/HEB)

**DU 12 AU 17 JUIN 2023** : MÉTROPOLE LILLOISE (DP/HEB)



# LES AIDES AU FINANCEMENT

62 Pas-de-Calais  
Le Département



## DANS LE PAS-DE-CALAIS



Le « **Coup de pouce** » du **Département du Pas-de-Calais** et de la **CAF** : **une aide de 200€ par formation**

(en internat pour le BAFA), pour les résidents du Pas-de-Calais de 17 à 25 ans, sans condition de ressources (plus d'informations sur [jeunesdu62.fr](http://jeunesdu62.fr)).

Un virement de 200€ vous sera effectué entre 6 à 10 semaines suite à votre formation.



## DANS TOUTE LA RÉGION

- Aide de la **CNAF** et de la **CAF** (plus d'informations sur [caf.fr](http://caf.fr))
- La CAF (Caisse d'Allocations Familiales) offre **une aide comprise entre 90 et 105€**, qui intervient à la fin des 3 étapes de formation



## DANS LE NORD

Une aide de 150 € par la CAF du Nord est attribuée en fin de formation en supplément de l'aide Nationale.

## LES AUTRES AIDES

Certaines collectivités ou associations qui emploient des animateurs peuvent financer tout ou partie d'une formation. Se renseigner auprès de la collectivité avec laquelle vous effectuerez votre stage pratique, ou celle de votre domicile.

## MODALITÉS DE PAIEMENT

Lors de l'inscription, il est possible de réaliser le paiement de manière échelonnée **jusqu'à 3 fois sans frais**. Le paiement peut se faire **en chèque, en chèque vacances, virement ou par carte bancaire** directement sur notre site internet. Pour les stagiaires qui bénéficient d'un financement (mairie, centre social...), il suffit de l'indiquer sur la fiche d'inscription.

Le règlement du stage doit être effectué **impérativement avant le début de la formation**.



**PAIEMENT ÉCHELONNÉ  
JUSQU'À 3 FOIS SANS FRAIS**  
> (B, (HÈQUE, VIREMENT

## FICHE D'INSCRIPTION

N° de dossier internet  
([www.jeunes.gouv.fr](http://www.jeunes.gouv.fr))



## ÉTAT CIVIL

Nom : Prénom :  
Civilité : Date de naissance :  
Lieu de naissance : Age au 1er jour de stage :  
Adresse : Code postal :  
Ville :  
Téléphone :  
Téléphone en cas d'urgence (obligatoire) : Lien avec le stagiaire :  
Adresse des parents ou du responsable légal :  
**Email (obligatoire) :**

## LA SESSION

Je désire m'inscrire au stage ci-dessous :

- BAFA Formation Générale  BAFD Base  
 BAFA Approfondissement ou Qualification  BAFD Perfectionnement

### Choix 1 :

Lieu : ..... Du : ..... au : .....

Thème (Approfondissement ou Qualification) : .....

### Choix 2 (en cas d'annulation) :

Lieu : ..... Du : ..... au : .....

Thème (Approfondissement ou Qualification) : .....

- Stage en internat  en demi-pension  Stage en externat

## FINANCEMENT

Cette formation est effectuée :  A titre individuel  
 Pour le compte d'un employeur ou d'une collectivité

Formation prise en charge par : .....(coordonnées complètes)

Somme prise en charge : .....  
(dans ce cas, joindre obligatoirement une attestation de prise en charge)

## PIÈCES À JOINDRE À CETTE FICHE D'INSCRIPTION

- Paiement  en 1 fois  En plusieurs fois (1 à 3)
- Certificat de stage pratique pour l'Approfondissement BAFA ou le Perfectionnement BAFD
- Une copie du diplôme BAFA ou de la dérogation pour la base BAFD

## RESTAURATION (en fonction des lieux de stage)

La Ligue de l'enseignement, soucieuse de promouvoir la laïcité dans l'esprit républicain dans lequel elle s'inscrit, prendra en compte les traditions culturelles et culturelles de chacun en proposant une alternative dans sa restauration (avec ou sans viande), mais ne pourra répondre aux prescriptions particulières (à l'exception des prescriptions médicales).

Régime alimentaire pour le repas :  Aucun  Régime alimentaire : .....

Allergies : .....

## ADHÉSION

L'adhésion à la Ligue de l'enseignement est déjà intégrée au prix de la formation. Cette adhésion vous permet de participer à la vie de notre association, accéder à de nombreuses informations et ressources, bénéficier gratuitement de formations complémentaires...

Contactez-nous pour toute demande.

## AUTORISATIONS

Je soussigné(e), (nom, prénom) ..... (stagiaire majeur)  
ou représentant légal de ..... (stagiaire mineur)  
atteste avoir pris connaissances de l'ensemble des conditions générales de vente, du projet éducatif, et autorise :

- la communication de mes coordonnées pour organiser un covoiturage :  OUI  NON
- ce(cette) dernier(e) à voyager seul(e) ou accompagné(e) pour les besoins du stage ou en cas de renvoi :  OUI  NON
- le directeur à faire donner les soins nécessaires à mon enfant, en cas de maladie, d'accident, ainsi qu'aux chirurgiens et anesthésistes en cas d'intervention chirurgicale :  OUI  NON
- m'engage à rembourser à la Ligue de l'enseignement les frais médicaux, pharmaceutiques et/ou chirurgicaux ainsi que les frais annexes éventuels engagés.

Informations médicales que vous souhaitez nous communiquer : .....

• autorise la Ligue de l'enseignement à utiliser les photos et vidéos prises durant les stages lors de ses manifestations et dans tous les supports de communication (papier et web), et ceci sans compensation financière :

OUI  NON

• autorise la Ligue de l'enseignement à me contacter par email, téléphone ou courrier postal pour l'envoi d'informations ou de documents.

À : .....

Signature :

(précédée de la mention  
«lu et approuvé»)

Le : .....

Données personnelles : vous bénéficiez d'un droit d'accès, de rectification et de suppression des données personnelles vous concernant. Mentions légales sur [www.bafaligue5962.org](http://www.bafaligue5962.org)

# CONDITIONS D'INSCRIPTION

## POUR TOUTES NOS FORMATIONS !

### INSCRIPTION :

Les inscriptions s'effectuent par papier ou directement en ligne, sur notre site [www.bafaligue5962.org](http://www.bafaligue5962.org) et sont enregistrées par ordre d'arrivée des dossiers complets, dans la limite des places disponibles. C'est le nombre de candidats qui détermine la clôture des inscriptions par session. Votre inscription ne sera prise définitivement en compte qu'après remplissage de tous les champs du dossier d'inscription en ligne, et validation de la totalité de votre règlement.

### PAIEMENT :

La session de formation doit être payée en totalité avant le début de la formation. Vous pouvez opter pour un paiement échelonné de 1 à 3 fois, en choisissant l'option lors de votre paiement en ligne. La Ligue de l'enseignement se réserve le droit de ne pas convoquer, ou de ne remettre aucun certificat de stage aux stagiaires qui n'auraient pas soldé leur compte avant le début de la formation.

### CONVOCATION :

Une convocation (précisant les renseignements pratiques pour vous rendre sur les lieux de stage ainsi que les détails nécessaires à sa préparation et à son déroulement) vous parviendra par mail et par courrier, au plus tard 7 jours avant le début du stage.

### ANNULATION :

Aucun remboursement ne sera effectué si l'annulation est faite à moins de 14 jours du début de la formation. Pour toute annulation supérieure à 14 jours du début de la formation, 150€ vous seront facturés au titre de frais de dossier.

### MODIFICATION OU ANNULATION DE STAGE :

Certains lieux de stages peuvent être modifiés, voire plusieurs stages regroupés sur un même lieu. Nous pouvons également être amenés à annuler un stage. Les stagiaires inscrits seront avisés de ces modifications, et des solutions de remplacement leur seront proposées. En cas d'annulation d'un stage sans que soient proposées des solutions de remplacement, la totalité des sommes versées vous sera remboursée.

### ABANDON DE STAGE :

Dans le cas d'un abandon de stage, l'intégralité de la somme sera facturée, sauf si celui-ci est motivé avec un certificat médical. Dans ce cas, un report vous sera proposé (encaissement de la totalité du stage + frais de report).

### REPORT :

Ces conditions s'appliquent en cas d'arrêt de stage pour raisons médicales, ou échec de la formation. Pour effectuer une seconde formation générale BAFaw, une qualification ou une base BAFD, la somme de 150 euros vous sera demandée si le stage est effectué en internat, 60 euros s'il est effectué en demi-pension. Pour un effectuer un second stage BAFa approfondissement ou un perfectionnement BAFD, la somme de 110 euros vous sera facturée pour une formation en internat, et 50 euros pour une formation en demi-pension.

# BAFA / BAFD

## 2022-2023

### LA LIGUE DE L'ENSEIGNEMENT

VOS CONTACTS DANS LE NORD ET LE PAS-DE-CALAIS

#### NORD (59)

##### LIGUE DE L'ENSEIGNEMENT DU NORD

7 rue Alphonse Mercier / 59000 LILLE

03 20 14 55 12

bafa@ligue59.org

[www.ligue59.org](http://www.ligue59.org)

#### PAS-DE-CALAIS (62)

##### LIGUE DE L'ENSEIGNEMENT DU PAS-DE-CALAIS

55 rue Michelet / 62000 ARRAS

03 21 24 48 66

bafabafd@ligue62.org

[www.ligue62.org](http://www.ligue62.org)

[WWW.FORMATIONSLIGUE5962.ORG](http://WWW.FORMATIONSLIGUE5962.ORG)

REJOIGNEZ-NOUS,  
RESTEZ CONNECTÉS AUX INFOS ...



BAFALIGUE5962

FÉDÉRATION NORD

la ligue de  
l'enseignement

un avenir par l'éducation populaire

FÉDÉRATION PAS-DE-CALAIS

la ligue de  
l'enseignement

un avenir par l'éducation populaire

